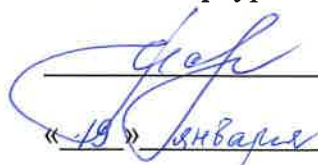


**Согласовано:**

Начальник отдела культуры  
администрации Калининского района  
Санкт-Петербурга

 П.В.Киселева  
«19» января 2026 г.

**Утверждаю:**

Директор  
СПб ГБУ «Культурно-досуговый  
центр Калининского района»

 Е.Н.Рахина  
«19» января 2026 г.

**ПРОГРАММА  
ЭНЕРГОСБЕРЕЖЕНИЯ И ПОВЫШЕНИЯ ЭНЕРГЕТИЧЕСКОЙ  
ЭФФЕКТИВНОСТИ на 2026-2028 годы**

**Санкт-Петербургское государственное бюджетное учреждение  
«Культурно-досуговый центр Калининского района»**

Санкт-Петербург  
2026

## Оглавление

<b>ПАСПОРТ.....</b>	<b>3</b>
<b>ПРОГРАММЫ ЭНЕРГОСБЕРЕЖЕНИЯ И ПОВЫШЕНИЯ.....</b>	<b>3</b>
<b>ЭНЕРГЕТИЧЕСКОЙ ЭФФЕКТИВНОСТИ .....</b>	<b>3</b>
<b>Введение .....</b>	<b>6</b>
<b>1.Комплексный анализ текущего состояния энергосбережения и повышения энергетической эффективности.....</b>	<b>6</b>
<b>2. Цели и задачи Программы .....</b>	<b>15</b>
<b>2.1. Цели Программы.....</b>	<b>15</b>
<b>2.2. Задачи Программы .....</b>	<b>15</b>
<b>3. Сроки и целевые показатели реализации Программы.....</b>	<b>16</b>
<b>4. Мероприятия по энергосбережению и повышению энергетической эффективности .....</b>	<b>22</b>
<b>5. Объем и источники финансирования .....</b>	<b>28</b>
<b>6. Целевые индикаторы программы энергосбережения и повышения энергетической эффективности, достижение которых должно быть обеспечено в ходе реализации программы .....</b>	<b>28</b>
<b>7. Ожидаемые результаты .....</b>	<b>30</b>
<b>Заключение.....</b>	<b>30</b>
<b>8. Отчет о достижении значений целевых показателей программы энергосбережения и повышения энергетической эффективности .....</b>	<b>39</b>

## ПАСПОРТ

### ПРОГРАММЫ ЭНЕРГОСБЕРЕЖЕНИЯ И ПОВЫШЕНИЯ ЭНЕРГЕТИЧЕСКОЙ ЭФФЕКТИВНОСТИ Санкт-Петербургского государственного бюджетного учреждения «Культурно-досуговый центр Калининского района»

Полное наименование организации / Сокращённое наименование организации	Санкт-Петербургское государственное бюджетное учреждение «Культурно-досуговый центр Калининского района» / СПб ГБУ «Культурно-досуговый центр»
Юридический адрес	195009, СПб, Арсенальная наб., д.13/1, литера А
Основание для разработки программы	<p>- Федеральный закон от 23.11.2009 № 261-ФЗ (ред. от 31.07.2025) «Об энергосбережении и о повышении энергетической эффективности и о внесении изменений в отдельные законодательные акты Российской Федерации»;</p> <p>- Приказ Министерства энергетики Российской Федерации от 30.06.2014 № 398 «Об утверждении требований к форме программ в области энергосбережения и повышения энергетической эффективности организаций с участием государства и муниципального образования, организаций, осуществляющих регулируемые виды деятельности, и отчётности о ходе их реализации»;</p> <p>- Приказ Министерства энергетики Российской Федерации от 30 июня 2014 г. № 399 «Об утверждении методики расчета значений целевых показателей в области энергосбережения и повышения энергетической эффективности, в том числе в сопоставимых условиях»;</p> <p>- Приказ Министерства экономического развития Российской Федерации от 17.02.2010 № 61 «Об утверждении примерного перечня мероприятий в области энергосбережения и повышения энергетической эффективности, который может быть использован в целях разработки региональных, муниципальных программ в области энергосбережения и повышения энергетической эффективности»;</p> <p>- Постановление Правительства Российской Федерации от 07.10.2019 № 1289 (ред. от 23.06.2020) «О требованиях к снижению государственными (муниципальными) учреждениями, в сопоставимых условиях, суммарного объёма потребляемых ими дизельного топлива, мазута, природного газа, тепловой энергии, электрической энергии, угля, а также объёма потребляемой ими воды»;</p> <p>- Приказ Министерства экономического развития Российской Федерации от 15.07.2020 № 425 (ред. от 10.02.2025) «Об утверждении методических рекомендации по определению в сопоставимых</p>

	<p>условиях целевого уровня снижения государственными (муниципальными) учреждениями суммарного объема потребляемых ими дизельного и иного топлива, мазута, природного газа, тепловой энергии, электрической энергии, угля, а также объема потребляемой ими воды»;</p> <p>- Приказ Минэкономразвития России от 09.03.2023 №158 «О внесении изменений в Методические рекомендации по определению в сопоставимых условиях целевого уровня снижения государственными (муниципальными) учреждениями суммарного объема потребляемых ими дизельного и иного топлива, мазута, природного газа, тепловой энергии, электрической энергии, угля, а также объема потребляемой ими воды, утвержденные приказом Минэкономразвития России от 15 июля 2020 г. № 425».</p> <p>- Постановление Правительства Российской Федерации от 15.05.2010 № 340 (ред. от 30.01.2019) «О порядке установления требований к программам в области энергосбережения и повышения энергетической эффективности организаций, осуществляющих регулируемые виды деятельности».</p>
Полное наименование исполнителей и (или) соисполнителей программы	Санкт-Петербургское государственное бюджетное учреждение «Культурно-досуговый центр Калининского района»
Полное наименование разработчиков программы	Санкт-Петербургское государственное бюджетное учреждение «Культурно-досуговый центр Калининского района»
Цели программы	<ol style="list-style-type: none"> <li>1. Достижение целевых показателей энергосбережения и повышения энергетической эффективности, установленных Федеральным законом от 23.11.2009 № 261-ФЗ «Об энергосбережении и о повышении энергетической эффективности, и о внесении изменений в отдельные законодательные акты Российской Федерации».</li> <li>2. Обеспечение рационального использования энергетических ресурсов за счет реализации мероприятий по энергосбережению и повышению энергетической эффективности.</li> <li>3. Обеспечение снижения при сопоставимых условиях потребления энергетических ресурсов в помещениях СПб ГБУ «Культурно-досуговый центр».</li> </ol>
Задачи программы	<ol style="list-style-type: none"> <li>1. Реализация организационных и технических мероприятий по энергосбережению и повышению энергетической эффективности.</li> <li>2. Снижение удельных показателей потребления электрической энергии, тепловой энергии и воды.</li> <li>3. Повышение эффективности систем электро-, тепло- и водоснабжения.</li> <li>4. Повышение уровня компетентности сотрудников учреждения в вопросах эффективного использования энергетических ресурсов.</li> </ol>

Целевые показатели программы	<ul style="list-style-type: none"> <li>- Удельный расход электрической энергии на снабжение бюджетного учреждения (в расчете на 1 метр<sup>2</sup> полезной площади)</li> <li>- Удельный расход тепловой энергии на снабжение бюджетного учреждения (в расчете на 1 метр<sup>2</sup> полезной площади)</li> <li>- Удельный расход холодной воды на снабжение бюджетного учреждения (в расчете на 1 человека)</li> <li>- Удельный расход горячей воды на снабжение бюджетного учреждения (в расчете на 1 человека)</li> </ul>
Сроки реализации программы	Программные мероприятия с 2026 по 2028 год включительно.
Источники и объемы финансового обеспечения реализации программы	<p>Общий объем финансирования программы на весь период действия составляет 356,7 тыс. рублей.</p> <p>В разрезе по годам:</p> <p>2026 год 291,4 тыс. рублей.</p> <p>2027 год 20,3 тыс. рублей.</p> <p>2028 год 45,0 тыс. рублей.</p>
Планируемые результаты реализации	<ul style="list-style-type: none"> <li>- обеспечение ежегодного сокращения объемов потребления электрической энергии, тепловой энергии и воды;</li> <li>- вывести из эксплуатации неэффективное оборудование;</li> <li>- сформировать энергосберегающее мышление у сотрудников;</li> <li>- провести систематические мероприятия по пропаганде энергосбережения.</li> </ul>

## **Введение**

Программа разработана в соответствии с Федеральным законом от 23 ноября 2009 г. № 261-ФЗ «Об энергосбережении и повышении энергетической эффективности и о внесении изменений в отдельные законодательные акты Российской Федерации» (далее – Закон № 261-ФЗ), Порядком разработки и реализации программ в области энергосбережения и повышения энергетической эффективности организаций с участием государства (муниципального образования) утвержденным приказом Министерства энергетики Российской Федерации от 30 июня 2014 г. № 398 «Об утверждении требований к форме программ в области энергосбережения и повышения энергетической эффективности организаций с участием государства и муниципального образования, организаций, осуществляющих регулируемые виды деятельности, и отчетности о ходе их реализации», иными актами федерального законодательства.

Программа содержит взаимоувязанный по срокам, исполнителям и финансовым ресурсам перечень мероприятий по энергосбережению и повышению энергетической эффективности, направленный на обеспечение рационального использования энергетических ресурсов в СПб ГБУ «Культурно-досуговый центр» (далее – Учреждение).

### **1. Комплексный анализ текущего состояния энергосбережения и повышения энергетической эффективности**

Экономия энергоресурсов и их эффективное использование – одна из наиболее важных задач в условиях роста тарифов.

Способов энергосбережения на сегодняшний день существует достаточно много отчасти благодаря тому, что у данной проблемы есть две главные мотивации: экономия энергии и экономия финансовых ресурсов. Если доступ к энергии лимитирован – это дополнительный стимул к экономии, однако главной движущей силой при реализации мероприятий по энергосбережению является естественное желание снизить затраты при использовании топливно-энергетических ресурсов (ТЭР). Поэтому

рассматривать проблематику энергосбережения наиболее целесообразно комплексно: энергосбережение – как одно из направлений сокращения издержек.

Одной из основных причин низкого уровня эффективности использования ТЭР является все еще существующее мнение о незначительности доли энергетических затрат в себестоимости услуг и представление о доступности и дешевизне энергоресурсов. Однако, на сегодняшний день цена на энергоносители, а с ними и на тепловую энергию, постоянно возрастает. Серьезной помехой служат и устойчивые психологические стереотипы, выражающиеся в неверии в эффективность и целесообразность энергосбережения, особенно на рабочих местах.

Обследования предприятий и организаций показывают, что потенциал возможного энергосбережения может достигать 15–20 % годового потребления ТЭР. Поэтому одним из первостепенных условий общего снижения объемов энергопотребления является всемерное повышение эффективности использования ТЭР. Реализация этого условия должна основываться не столько на технических решениях, сколько на рационально построенных организационной и экономической политике организации. Стоит также отметить, что многие энергосберегающие мероприятия могут быть осуществлены с весьма незначительными затратами. Это, в частности: - обеспечение сотрудников учреждений информацией и материалами о новейших методах и средствах повышения эффективности использования ТЭР.

Для реализации подобных мероприятий значительных средств не требуется, а срок их окупаемости, как правило, не превышает 1 года.

Однако универсального перечня энергосберегающих мероприятий нет, если только речь идет о реальной эффективности реализуемой программы. Эффективная программа энергосбережения должна учитывать конкретику предприятия, изменения в потреблении энергии и интегрироваться с проектами модернизации и технического перевооружения. Такой

комплексный подход обеспечивает большую экономическую эффективность, чем отдельные меры.

Суммарное потребление энергетических ресурсов в 2025 году составило: электрическая энергия – 239 196,0 кВт, тепловая энергия – 682,04 Гкал, холодная вода – 802,812 м. куб., холодная вода на ГВС – 116,952 м. куб. Транспортные средства в учреждении отсутствуют.

Структура энергопотребления организаций представлена ниже:

Таблица 1

№ п/п	Наименование энергетического ресурса	Единица измерения	Предшествующие годы		2024	2025
			2022	2023		
1	Электрическая энергия	кВт	68 894,38	75 090,0	125 623,49	239 196,00
		Тыс. руб.	533,03	637,48	1 039,61	2 350,8
2	Тепловая энергия	Гкал	711,820	697,53	554,44	682,04
		Тыс. руб.	1 933,93	2 096,51	1 902,17	2 516,43
		Куб. м	1 683,44	1 684,68	1 690,68	1 684,42
		Тыс. руб.	78,96	86,71	90,74	103,3
3	Холодная вода	куб. м	967,142	905,516	764,622	802,812
		Тыс. руб.	42,72	43,17	37,54	45,00
4	Холодная вода на ГВС	куб. м	102,095	127,889	109,758	116,952
		Тыс. руб.	5,34	7,06	5,95	7,68
5	Водоотведение	куб. м	967,142	905,516	764,622	802,812
		Тыс. руб.	50,11	50,64	42,78	52,66
6	Природный газ	куб. м	-	-	-	-
7	Жидкое топливо, в том числе:	-	-	-	-	-
	дизельное топливо	литр	-	-	-	-
	бензин	литр	-	-	-	-
	мазут	тонн	-	-	-	-
8	Твердое топливо, в том числе:	-	-	-	-	-
	Каменный уголь	тонн	-	-	-	-
	Прочие	т.у.т.	-	-	-	-

Анализируя структуру энергопотребления организации, можно заметить динамику к снижению потребления отдельных видов ресурсов в период с 2022 года по 2024 год, которое связано с реализацией программы энергоэффективности учреждения 2023-2025 годы. Значительное увеличение потребления электрической энергии в 2024 году к предшествующим периодам напрямую связано с началом работы Концертного зала после капитального ремонта (с сентября 2024 года), а также с проведением Программ по модернизации входных групп в структурных подразделениях «Созвездие» и «Галактика».

Однако, при анализе 2025 годы прослеживается увеличение практически всех показателей, что обусловлено началом функционирования следующих объектов:

-Офисное помещение по адресу Комсомола, д.15 (помещение начало функционировать в полном объеме с марта 2025 года);

- Креативное Арт-пространство по адресу Карпинского, д.38 (помещение начало функционировать в полном объеме с апреля 2025 года).

Основными поставщиками энергетических ресурсов СПб ГБУ «Культурно-досуговый центр» являются:

Электрическая энергия - ОАО «Петербургская сбытовая компания (далее – ОАО «ПСК»);

Тепловая энергия – ОАО «Территориальная генерирующая компания № 1» (далее – ОАО «ТГК-1») и Государственное унитарное предприятие «Топливо-энергетический комплекс Санкт-Петербурга» (далее – ГУП «ТЭК СПб»).

Водопотребление и водоотведение - ГУП «Водоканал Санкт-Петербурга».

Учреждение имеет в безвозмездном пользовании и оперативном управлении следующие здания, строения, сооружения, сооружения:

Таблица 2. Основные характеристики помещений (по состоянию на 01.01.2026).

№ п/п	Наименование объекта	Адрес помещения	Аренда / Собственность	Число пользователей (численность персонала + посетители), чел./в среднем за сутки	Этажность	Общая площадь / Полезная площадь, м <sup>2</sup> на 2025г	Характеристика установленных окон	Год постройки здания / Год передачи в пользование учреждению
1	2	3	4	5	6	7	8	9
1	«Концертный зал»	СПб, Арсенальная наб., д. 13/1, лит. А, пом. 1-Н (ч.п. 17, 19, 20, 63 221, 123-132, 180-186, 196-209, 222-230),	Безвозмездное пользование	135 009+2 964 /370	4	1967,5/ 1530	Пластиковые стеклопакеты	1954 / 1994
2	Дом культуры «Созвездие»	СПб, Пискаревский пр., д. 10, лит. А, пом. 10Н, 26Н	Оперативное управление	20 354/61	1	299,4 / 299,4	Пластиковые стеклопакеты	1967 / 2009
3	Дом культуры «Галактика»	СПб, ул. Руставели, д. 12, литер А, пом. 6-Н, 7-Н, 29-Н, 20-Н	Безвозмездное пользование	33 519/122	2	548,9 / 548,9	Пластиковые стеклопакеты	1978 / 2012
4	Офисное помещение 2	СПб, ул. Комсомола, д. 13, лит. Б, пом. 1-Н	Безвозмездное пользование	1 482/7	1	36,8 / 34,4	Пластиковые стеклопакеты	1917 / 2019
5	Офисное помещение 3	СПб, ул. Комсомола, д. 15, лит. А, пом. 1-Н	Безвозмездное пользование	2 968/15	1	112,9/111,3	Пластиковые стеклопакеты	1910 / 2020
6	«Креативное Арт-пространство»	СПб, ул. Карпинского, д. 38, корп. 1, лит. А, пом. 17-Н (ч.п. 10-24)	Безвозмездное пользование	8 972/48	1	202,4 / 199,4	Пластиковые стеклопакеты	1967 / 2020
7	Творческая лаборатория «ПРОСЦЕНИУМ»	СПб, ул. Д. Бедного, д. 26, корп. 1, лит. Б, пом. 8-Н, 1-Н, 9-Н, 11-Н, 12-Н	Безвозмездное пользование	150 (проектная численность)	3	598,4 / 503	Пластиковые стеклопакеты	1974 / 2019

Таблица 3. Структура фактических затрат на энергетические ресурсы в 2025 году и в предшествующие 2022, 2023, 2024 годах.

№ п/п	Наименование объекта	Вид энергоресурса	Единица измерения	Значение по приборам учета			
				Расходы за потребленные энергоресурсы, руб.			
				2022	2023	2024	2025
1	2	3	4	5	6	7	8
2	«Концертный зал»	Электроэнергия	кВт.ч	35 185,0	34 993,0	79 585,55	165 311,79
			Тыс. руб.	278,47	302,41	608,37	1 611,66
		Тепловая энергия	Гкал	156,23	143,19	137,81	127,33
			Тыс. руб.	284,96	293,30	296,12	315,9
			м <sup>3</sup>	-	-	-	-
			Тыс. руб.	-	-	-	-
		Водоснабжение (Холодная вода)	м <sup>3</sup>	567,134	273,141	190,48	260,09
			Тыс. руб.	24,8	13,87	9,43	14,55
		Водоотведение (Холодная вода)	м <sup>3</sup>	567,134	273,141	190,48	260,09
			Тыс. руб.	29,06	16,44	11,05	17,04
		Водоотведение (Горячая вода)	м <sup>3</sup>	-	-	-	-
			Тыс. руб.	-	-	-	-
Плата за негативное воздействие на работу централизованной системы водоотведения	м <sup>3</sup>	-	-	-	-		
	Тыс. руб.	-	-	-	-		
3	Дом культуры «Созвездие»	Электроэнергия	кВт.ч	10 10,0	8 540,0	9 060,0	11 240,0
			Тыс.руб.	85,52	78,32	77,23	120,52
		Тепловая энергия	Гкал	44,560	43,24	45,610	42,86
			Тыс.руб.	82,64	85,65	99,15	105,63
			м <sup>3</sup>	45,0	47,0	45,5	32,74
		Водоснабжение (Холодная вода)	Тыс.руб.	2,02	2,19	2,20	1,77
			м <sup>3</sup>	133,224	232,812	225,822	98,0
		Водоотведение (Холодная вода)	Тыс.руб.	5,88	10,97	10,89	5,44
			м <sup>3</sup>	133,224	232,812	225,822	98,0
		Водоотведение (Горячая вода)	Тыс.руб.	6,86	12,85	13,01	6,37
м <sup>3</sup>	43,405		45,875	32,79	24,16		
Плата за негативное воздействие на работу централизованной системы водоотведения	Тыс.руб.	2,29	2,53	1,86	1,59		
	м <sup>3</sup>	176,629	278,687	258,612	122,01		
			Тыс.руб.	4,67	7,69	7,44	3,98
			м <sup>3</sup>	219,146	277,588	277,041	251,45
4	Дом культуры «Галактика»	Электроэнергия	кВт.ч	18 954,38	22 806,0	25 415,18	33 516,77
			Тыс.руб.	129,45	179,00	249,96	372,87
		Тепловая энергия <sup>1</sup>	Гкал	184,560	184,56	184,56	184,56
			Тыс.руб.	576,22	631,20	665,14	769,66
			м <sup>3</sup>	897,72	897,720	897,720	897,72
		Водоснабжение (Холодная вода)	Тыс.руб.	42,14	46,36	48,41	55,24
			м <sup>3</sup>	219,146	277,588	277,041	251,45
			Тыс.руб.	9,82	12,47	13,72	13,81
			м <sup>3</sup>	219,146	277,588	277,041	251,45

№ п/п	Наименование объекта	Вид энергоресурса	Единица измерения	Значение по приборам учета			
				Расходы за потребленные энергоресурсы, руб.			
				2022	2023	2024	2025
		Водоотведение (Холодная вода)	Тыс.руб.	11,62	14,46	14,63	16,17
		Водоотведение (Горячая вода)	м³	39,137	52,247	47,875	34,16
			Тыс.руб.	2,01	2,88	2,42	2,23
		Плата за негативное воздействие на работу централизованной системы водоотведения	м³	258,283	329,835	324,916	285,61
			Тыс.руб.	6,82	9,10	9,35	9,20
5	Офисное помещение 2	Электроэнергия	кВт.ч	2 938,0	3 159,0	3 081,00	3 605,74
			Тыс.руб.	24,84	29,46	29,71	40,47
		Тепловая энергия	Гкал	5,860	6,20	5,601	5,95
			Тыс.руб.	11,19	13,39	12,35	15,33
			м³	1,940	7,0	8,50	3,0
			Тыс.руб.	0,09	0,31	0,4	175,69
		Водоснабжение (Холодная вода)	м³	22,465	67,565	25,745	23,83
			Тыс.руб.	1,01	3,31	1,27	1,33
		Водоотведение (Холодная вода)	м³	22,465	67,565	25,745	23,83
			Тыс.руб.	1,11	3,9	1,48	1,56
		Водоотведение (Горячая вода)	м³	0,907	6,403	8,186	3,0
			Тыс.руб.	0,05	0,35	0,46	0,20
Плата за негативное воздействие на работу централизованной системы водоотведения	м³	23,372	73,968	33,931	26,83		
	Тыс.руб.	0,71	2,04	0,97	0,87		
6	Офисное помещение 3²	Электроэнергия	кВт.ч	2	6	2 859,80	9 934,7
			Тыс.руб.	0,01	0,05	19,06	97,56
		Тепловая энергия	Гкал	18,210	17,93	16,271	18,94
			Тыс.руб.	34,78	38,75	35,72	48,85
			м³	5,82	0	6,00	18,0
			Тыс.руб.	0,29	0	0,22	1,02
		Водоснабжение (Холодная вода)	м³	0	0	6,558	74,44
			Тыс.руб.	0	0	0,34	4,36
		Водоотведение (Холодная вода)	м³	0	0	6,558	74,44
			Тыс.руб.	0	0	0,4	5,10
		Водоотведение (Горячая вода)	м³	0	0	4,372	19,63
			Тыс.руб.	0	0	0,26	1,28
Плата за негативное воздействие на работу централизованной системы водоотведения	м³	0	0	10,930	94,07		
	Тыс.руб.	0	0	0,33	3,19		
7	«Креативное Арт-пространство»³	Электроэнергия	кВт.ч	1 655,0	5 586,0	5 621,97	11 112,69
			Тыс.руб.	14,73	48,24	55,28	125,29
		Тепловая энергия¹	Гкал	105,480	105,48	105,48	105,48
			Тыс.руб.	329,32	360,74	380,14	439,88
			м³	19,440	19,440	19,440	19,44
			Тыс.руб.	0,91	1,00	1,05	1,20
		Водоснабжение (Холодная вода)	м³	13,023	54,410	38,977	79,0
			Тыс.руб.	0,67	2,55	1,89	4,5
		Водоотведение (Холодная вода)	м³	13,023	54,41	38,977	79,0
			Тыс.руб.	0,82	2,99	2,22	5,28
		Водоотведение (Горячая вода)	м³	6,496	23,364	16,535	36,0
			Тыс.руб.	0,35	1,29	0,94	2,39

№ п/п	Наименование объекта	Вид энергоресурса	Единица измерения	Значение по приборам учета			
				Расходы за потребленные энергоресурсы, руб.			
				2022	2023	2024	2025
		Плата за негативное воздействие на работу централизованной системы водоотведения	м <sup>3</sup>	19,519	77,774	55,512	115,0
			Тыс.руб.	0,52	2,15	1,58	3,83
8	Творческая лаборатория «ПРОСЦЕН ИУМ» <sup>4</sup>	Электроэнергия	кВт.ч	0	0	0	7 548,5
			Тыс.руб.	0	0	0	11,22
		Тепловая энергия <sup>1</sup>	Гкал	196,920	196,92	196,92	196,92
			Тыс.руб.	614,81	673,47	709,68	821,20
			м <sup>3</sup>	713,520	713,520	713,520	713,52
			Тыс.руб.	33,5	36,85	38472,96	43,90
		Водоснабжение (Холодная вода)	м <sup>3</sup>	12,150	0	000	16,0
			Тыс.руб.	0,54	0	0	0,98
		Водоотведение (Холодная вода)	м <sup>3</sup>	12,150	0	00	16,0
			Тыс.руб.	0,64	0	0	1,14
Водоотведение (Горячая вода)	м <sup>3</sup>	12,150	0	0	0		
	Тыс.руб.	0,64	0	0	0		
Плата за негативное воздействие на работу централизованной системы водоотведения	м <sup>3</sup>	24,3	0	0	16,0		
	Тыс.руб.	0,64	0	0	0,57		

1 - СПб ГКУ Жилищное агентство Калининского района Санкт-Петербурга объемы потребления тепловой энергии и ГВС выставляют фиксированными величинами.

2 - в 2025 году помещение начало функционировать в полном объеме с марта.

3 - в 2025 году помещение начало функционировать в полном объеме с апреля.

4 - в 2025 году помещение находилось на капитальном ремонте.

Таблица 4. Оснащенность помещений приборами учета используемых энергетических ресурсов

№ п/п	Наименование объекта	Вид энергоресурса	Марка, № прибора	Год ввода/поверка	Дата следующей поверки
1	2	3	4	6	
1	Офисное помещение 1	Электроэнергия	-	-	-
		Тепловая энергия	-	-	-
		Холодная вода	-	-	-
		Горячая вода	-	-	-
2	«Концертный зал»	Электроэнергия	ПУ 49026629	2023	Поверка не предусмотрена
			ПУ 38590773	2008	
		Тепловая энергия	-	-	-
		Холодная вода	-	-	-
3	Дом культуры «Созвездие»	Электроэнергия	ПУ 4005943	2014	-
			Тепловая энергия	-	-
		Холодная вода	МЕТЕР СВ-15, 14 8489219	02.05.2015/ 13.04.2021	12.04.2027
			МЕТЕР СВ-15, 14 8489218	02.05.2015/ 13.04.2021	12.04.2027

		Горячая вода	МЕТЕР СВ-15 14-8467002	13.04.2021	13.04.2027
			МЕТЕР СВ-15 14-8467004	13.04.2021	13.04.2027
4	Дом культуры «Галактика»	Электроэнергия	ПУ 012930198814069	2017	Необходимости в поверке нет
			ПУ 012930198814189	2017	
		Тепловая энергия	-	-	
		Холодная вода	МТК, 20-177651	31.03.2021	18.09.2026
			ЕТК, 1791578-14	13.04.2021	12.04.2027
			МЕТЕР 141823938-14	13.04.2021	12.04.2027
		Горячая вода	ИТЭЛМА, 21-006905	08.04.2021	12.01.2027
МЕТЕР 1793933-14	13.04.2021		12.04.2027		
МЕТЕР 1817098-14	13.04.2021		12.04.2027		
5	Офисное помещение 2	Электроэнергия	ПУ 213524735	2019	Необходимости в поверке нет
		Тепловая энергия	-	-	-
		Холодная вода	НОРМА СВКМ-15У, 0716284М18	28.01.2025	27.01.2031
		Горячая вода	Норма СВКМ-15У ,0715960М18	21.03.2019/ 28.01.2025	27.01.2031
6	Офисное помещение 3	Электроэнергия	ПУ 42835640	2019	Необходимости в поверке нет
		Тепловая энергия	-	-	-
		Холодная вода	VALTEC, 240406649	28.01.2025	02.12.2030
		Горячая вода	VALTEC 240295355	10.02.2025	10.02.2031
7	«Креативное Арт-пространство»	Электроэнергия	ПУ 012930208104178	2006	Необходимости в поверке нет
		Тепловая энергия	-	-	-
		Холодная вода	VALTEC) 240387257	23.10.2024	09.2030
		Горячая вода	VALTEC 240197134	15.01.2025	23.10.2030
8	Творческая лаборатория «ПРОСЦЕНИУМ»	Электроэнергия	ПУ 35923723	2020	Необходимости в поверке нет
		Тепловая энергия	-	-	-
		Холодная вода	ВСКМ-15, 090715517	17.07.2020	II кв. 2026
		Горячая вода			

## **2. Цели и задачи Программы**

### **2.1. Цели Программы**

Основными целями Программы являются:

1. Достижение целевых показателей энергосбережения и повышения энергетической эффективности, установленных Федеральным законом от 23.11.2009 № 261-ФЗ «Об энергосбережении и о повышении энергетической эффективности, и о внесении изменений в отдельные законодательные акты Российской Федерации».

2. Обеспечение рационального использования энергетических ресурсов за счет реализации мероприятий по энергосбережению и повышению энергетической эффективности.

3. Обеспечение снижения при сопоставимых условиях потребления энергетических ресурсов в помещениях СПб ГБУ «Культурно-досуговый центр».

### **2.2. Задачи Программы**

Для достижения поставленных целей в ходе реализации Программы необходимо решить следующие основные задачи:

- Реализация организационных и технических мероприятий по энергосбережению и повышению энергетической эффективности;

- Снижение удельных показателей потребления электрической энергии через внедрения во внутреннее освещение датчиков движения (в местах общего пользования);

- Снижение удельных показателей потребления тепловой энергии через замену дверных блоков;

- Снижение удельных показателей потребления воды через замену сантехнического оборудования;

- Повышение эффективности систем электро-, тепло- и водоснабжения;

- Повышение уровня компетентности сотрудников учреждения в вопросах эффективного использования энергетических ресурсов.

- Иные задачи.

### 3. Сроки и целевые показатели реализации Программы

Программа рассчитана на 2026-2028 годы. В ходе реализации программных мероприятий планируется достичь значений целевых показателей. Ниже приведен ряд целевых показателей энергосбережения и повышения энергетической эффективности, достижение которых должно обеспечиваться в результате реализации мероприятий, содержащихся в программе. Для расчета плановых значений целевых показателей программы для 2027, 2028, 2029 годов взяты значения 2025 года, для расчета плановых целевых значений на 2026 год были взяты ранее утвержденные целевые показатели.

Целевые показатели Программы выражены показателями, представленными в таблице 5:

- Удельное потребление электроэнергии,
- Удельное потребление тепловой энергии,
- Удельное потребление воды,

Ожидаемые результаты реализации Программы энергосбережения по каждому помещению в соответствии с Приказом Министерства экономического развития Российской Федерации от 15.07.2020 № 425 представлены в таблице 6.

Таблица 5 - Сведения о плановых значениях целевых показателей программы

№ п/п	Наименование объекта	Наименование показателя программы	Единица измерения	Плановые значения целевых показателей программы			
				2026 г.	2027 г.	2028 г.	2029 г.
1	2	3	4	5	6	7	8
2	«Концертный зал» <sup>1</sup>	Удельный расход тепловой энергии	Втч/м2/ГСОП	Неприменимо	Неприменимо	Неприменимо	Неприменимо
		Удельный расход горячей воды	м3/чел	Неприменимо	Неприменимо	Неприменимо	Неприменимо
		Удельный расход холодной воды	м3/чел	Неприменимо	Неприменимо	Неприменимо	Неприменимо
3	Дом культуры «Созвездие»	Удельный расход электрической энергии	кВтч/м2	Неприменимо	101,05	94,05	80,05
		Удельный расход тепловой энергии	Втч/м2/ГСОП	Неприменимо	Неприменимо	Неприменимо	Неприменимо
		Удельный расход горячей воды	м3/чел	Неприменимо	Неприменимо	Неприменимо	Неприменимо
4	Дом культуры «Галактика»	Удельный расход холодной воды	м3/чел	Здание эффективно. Требование не устанавливается.	Здание эффективно. Требование не устанавливается.	Здание эффективно. Требование не устанавливается.	Здание эффективно. Требование не устанавливается.
		Удельный расход электрической энергии	кВтч/м2	36,95	34,60	32,26	27,56
		Удельный расход тепловой энергии	Втч/м2/ГСОП	Неприменимо	Неприменимо	Неприменимо	Неприменимо
4	Дом культуры «Галактика»	Удельный расход горячей воды	м3/чел	Неприменимо	Неприменимо	Неприменимо	Неприменимо

	Удельный расход холодной воды	м3/чел	Здание эффективно. Требование не устанавливается.	Здание эффективно. Требование не устанавливается.	Здание эффективно. Требование не устанавливается.	Здание эффективно. Требование не устанавливается.
	Удельный расход электрической энергии	кВтч/м2	56,17 <sup>2</sup>	42,22	38,80	31,95
5	Удельный расход тепловой энергии	Втч/м2/ГСОП	Неприменимо	Неприменимо	Неприменимо	Неприменимо
	Удельный расход горячей воды	м3/чел	Здание эффективно. Требование не устанавливается.	Здание эффективно. Требование не устанавливается.	Здание эффективно. Требование не устанавливается.	Здание эффективно. Требование не устанавливается.
	Удельный расход холодной воды	м3/чел	Здание эффективно. Требование не устанавливается.	Здание эффективно. Требование не устанавливается.	Здание эффективно. Требование не устанавливается.	Здание эффективно. Требование не устанавливается.
	Удельный расход электрической энергии	кВтч/м2	67,37 <sup>3</sup>	65,91	63,98	60,11
6	Удельный расход тепловой энергии	Втч/м2/ГСОП	Расчет данных невозможен по причине отсутствия данных о потреблении за полный год. В 2024 году помещение находилось на ремонте. В 2025 году начало функционировать в полном объеме с марта. До 2024 года помещение не использовалось.			
	Удельный расход горячей воды	м3/чел				
	Удельный расход холодной воды	м3/чел				
	Удельный расход электрической энергии	кВтч/м2				
7	Удельный расход тепловой энергии	Втч/м2/ГСОП	Расчет данных невозможен. В 2024 году помещение находилось на ремонте. В 2025 году начало функционировать в полном объеме с апреля. До 2024 года помещение не использовалось.			
	Удельный расход горячей воды	м3/чел				

8	Творческая лаборатория «ПРОСЦЕНИУМ»	Удельный расход холодной воды	м3/чел	Расчет данных невозможен. В 2025 году помещение находилось на капитальном ремонте. До 2025 года помещение не использовалось.
		Удельный расход электрической энергии	кВтч/м2	
		Удельный расход тепловой энергии	Втч/м2/ГСОП	
		Удельный расход горячей воды	м3/чел	
		Удельный расход холодной воды	м3/чел	
		Удельный расход электрической энергии	кВтч/м2	

1 – Концертный зал находился в 2024 году на ремонте, начал функционировать с сентября 2024 года.

2 – Дом Культуры «Галактика» - достижение ранее установленного Удельного значения неосуществимо, поскольку в 2025 году в структурном подразделении «Галактика» в рамках достижения целей и реализации мероприятий, предусмотренных государственными программами Российской Федерации, определяющие адресную программу на модернизацию учреждений культуры была проведена модернизация входных групп. Которая включала в себя: оснащение новыми музыкальными инструментами, звуковым оборудованием; комплексную модернизацию помещений структурного подразделения: входных групп, холлов и малых залов с учетом современных технических требований, включая оснащение интерактивным оборудованием для повышения привлекательности и функционирования пространств. Оснащение вышечисленным оборудованием нацелено на увеличение посещаемости культурно-массовых мероприятий, на привлечение большего количества участников фестивалей, конкурсов, а также на значительное улучшение качества предоставляемых услуг.

Модернизация учреждения повлекло дополнительное потребление электрической энергии, поэтому для создания сопоставимых условий и расчета ЦУС на 2026 год к Удельному годовому значению 2024 года было прибавлено ориентировочное потребление электрической энергии, потребляемое новым оборудованием.

3 – Офисное помещение на Комсомольа, д. 13. Лит. Б – для расчета ЦУС на 2026г. Был взят базовый год 2024.

Таблица 6. Ожидаемые результаты реализации Программы энергосбережения в соответствии с Приказом Министерства экономического развития Российской Федерации от 15.07.2020 № 425 (ред. от 10.02.2025)

№ п/п	Наименование объекта	Наименование показателя программы	Единица измерения	Удельное годовое значение (2025г)	Уровень высокой эффективности (справочно)	Потенциал снижения потребления	Целевой уровень экономии	Целевой уровень снижения за первый год	Целевой уровень снижения за первый и второй год	Целевой уровень снижения за трехлетний период
1	2	3	4	5	6	7	8	10	11	
2	«Концертный зал» <sup>1</sup>	Удельный расход тепловой энергии	Втч/м2/ГСОП	Требование по снижению потребления не устанавливается	Неприменимо	Неприменимо	Неприменимо	Неприменимо	Неприменимо	Неприменимо
		Удельный расход горячей воды	м3/чел	Требование по снижению потребления не устанавливается	Неприменимо	Неприменимо	Неприменимо	Неприменимо	Неприменимо	Неприменимо
		Удельный расход холодной воды	м3/чел	Требование по снижению потребления не устанавливается	Неприменимо	Неприменимо	Неприменимо	Неприменимо	Неприменимо	Неприменимо
		Удельный расход электрической энергии	кВтч/м2	108,05	26,20	77,00%	26%	101,05	94,05	80,05
3	Дом культуры «Созвездие»	Удельный расход тепловой энергии	Втч/м2/ГСОП	Требование по снижению потребления не устанавливается	Неприменимо	Неприменимо	Неприменимо	Неприменимо	Неприменимо	Неприменимо
		Удельный расход горячей воды	м3/чел	Требование по снижению потребления не устанавливается	неприменимо	неприменимо	неприменимо	неприменимо	неприменимо	неприменимо
		Удельный расход холодной воды	м3/чел	1,61	0,82	0,00%	0,00%	1,57	1,53	1,46
		Удельный расход электрической энергии	кВтч/м2	37,54	9,26	75,60%	25,40%	35,16	32,78	28,01
4	Дом культуры «Галактика»	Удельный расход тепловой энергии	Втч/м2/ГСОП	Требование по снижению потребления не устанавливается	Неприменимо	Неприменимо	Неприменимо	Неприменимо	Неприменимо	Неприменимо
		Удельный расход горячей воды	м3/чел	Требование по снижению потребления не устанавливается	неприменимо	неприменимо	неприменимо	неприменимо	неприменимо	неприменимо
		Удельный расход холодной воды	м3/чел	2,06	0,82	61%	17%	1,97	1,89	1,72
		Удельный расход электрической энергии	кВтч/м2	61,06	9,26	87%	32%	56,17	51,28	41,49
5	Офисное помещение 2	Удельный расход тепловой энергии	Втч/м2/ГСОП	Требование по снижению потребления не устанавливается	Неприменимо	Неприменимо	Неприменимо	Неприменимо	Неприменимо	Неприменимо

№ п/п	Наименование объекта	Наименование показателя программы	Единица измерения	Удельное годовое значение (2025г)	Уровень высокой эффективности (справочно)	Потенциал снижения потребления	Целевой уровень экономии	Целевой уровень снижения за первый год	Целевой уровень снижения за второй год	Целевой уровень снижения за трехлетний период	
1	2	3	4	5	6	7	8	9	10	11	
6	Офисное помещение 3	Удельный расход горячей воды	м3/чел	0,43	2,3	0%	0%	Здание эффективно. Требования не устанавливаются.	Здание эффективно. Требования не устанавливаются.	Здание эффективно. Требования не устанавливаются.	
		Удельный расход холодной воды	м3/чел	3,40	5,2	0%	0%	Здание эффективно. Требования не устанавливаются.	Здание эффективно. Требования не устанавливаются.	Здание эффективно. Требования не устанавливаются.	
		Удельный расход электрической энергии	кВтч/м2	97,98	33,3	66%	20%				78,64
		Удельный расход тепловой энергии	Втч/м2/ГСОП	Расчет данных невозможен, в 2024 году помещение находилось на ремонте. В 2025 году начало функционировать в полном объеме с марта. До 2024 года помещение не использовалось.							
7	«Креативное Арт-пространство»	Удельный расход горячей воды	м3/чел								
		Удельный расход холодной воды	м3/чел								
		Удельный расход электрической энергии	кВтч/м2								
		Удельный расход тепловой энергии	Втч/м2/ГСОП	Расчет данных невозможен, в 2024 году помещение находилось на ремонте. В 2025 году начало функционировать в полном объеме с апреля. До 2024 года помещение не использовалось.							
8	Творческая лаборатория «ПРОСЦЕНИУМ»	Удельный расход горячей воды	м3/чел								
		Удельный расход холодной воды	м3/чел								
		Удельный расход электрической энергии	кВтч/м2								
		Удельный расход тепловой энергии	Втч/м2/ГСОП	Расчет данных невозможен, в 2025 году помещение находилось на капитальном ремонте. До 2025 года помещение не использовалось.							

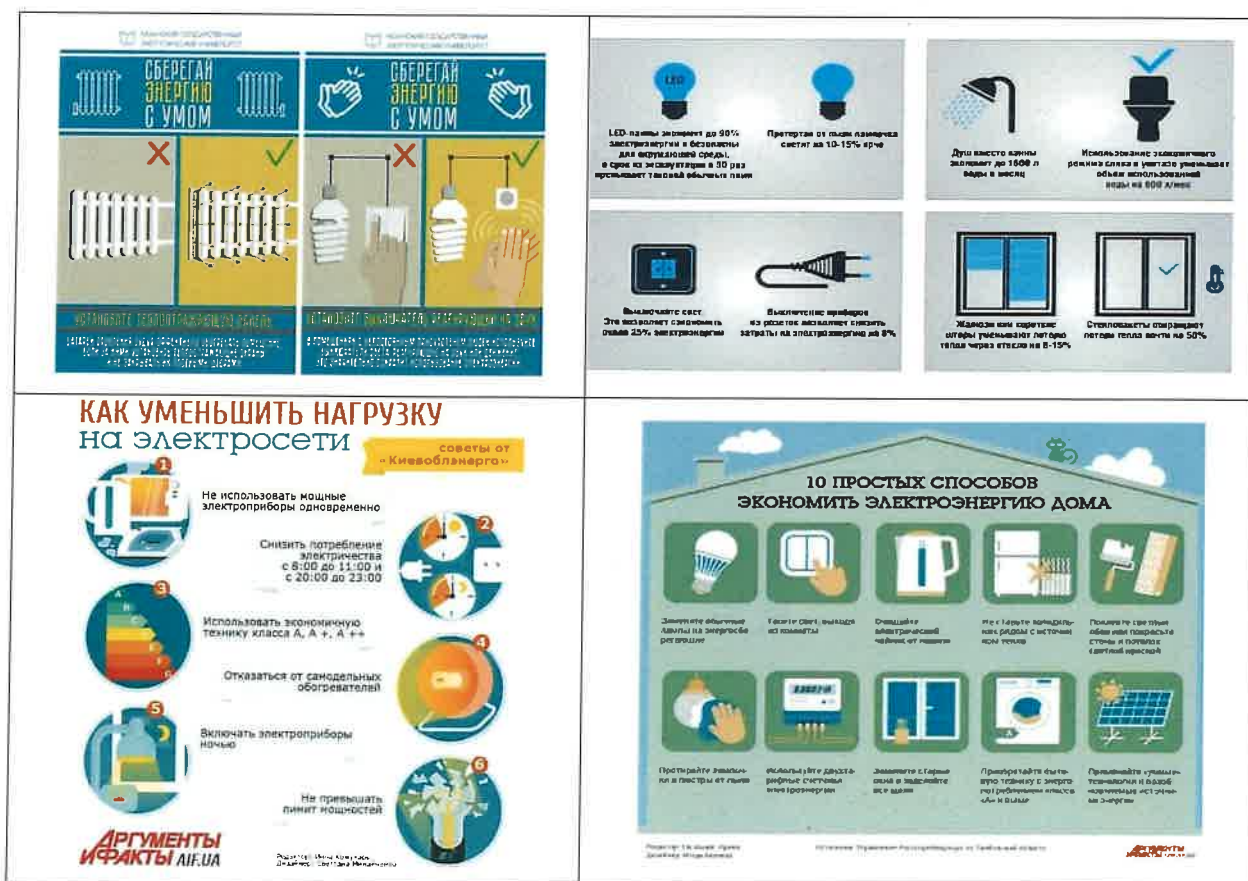
## 4. Мероприятия по энергосбережению и повышению энергетической эффективности

Система мероприятий по реализации Программы состоит из следующих рекомендованных мероприятий:

### 1. Информационные мероприятия:

- Разработка и распространение инструкций, памяток и другой наглядной информации по экономии Энергоресурсов.

Примеры информационных плакатов и табличек:



Основная цель данных мероприятий направлена на изменение поведенческих стереотипов, мотивацию к рациональному использованию энергии и экологической ответственности среди сотрудников и пользователей объектов. Оно помогает снизить потребление ресурсов без значительных затрат, дополняя технические меры.

### 2. Организационные:

- Регулярное проведение в организации совещания по энергосбережению;

- Назначить приказом ответственных лиц за обеспечение мероприятий по энергосбережению и повышению энергетической эффективности;

- Обучение ответственных лиц в области энергосбережения и повышения энергетической эффективности (Направление на курсы повышения квалификации сотрудников учреждения по программе «Проведение энергетических обследований с целью повышения энергетической эффективности и энергосбережения»);

- Проведение ежемесячного мониторинга (анализа) потребления ТЭР.

Предложенные мероприятия направлены на создание системы энергетического менеджмента, где ответственные лица координируют усилия по нормированию расхода энергии, а совещания и обучения повышают компетенцию сотрудников в вопросах рационального использования тепла, электричества и воды.

Мониторинг позволяет выявить отклонения в потреблении ресурсов, способствуя корректировке поведения и оборудования для минимизации потерь.

### 3. Технические:

- Оптимизация режима работы источников освещения, электрооборудования;

- Замена входной двери металлической двери на утепленную с уплотнителями и доводчиком по адресу Комсомола 13, лит.Б;

- Замена сливной арматуры бачка унитаза на арматуру с регулируемым сливом в офисном помещении по адресу Комсомола 15, лит.А;

- Замена осветительных приборов внутреннего освещения на более энергоэффективные светодиодные в Концертном зале по адресу Арсенальная наб, д. 13/1.

- Закупка энергоэффективной техники класса А, А+, А++ .

Основная цель оптимизации работы источников освещения направлена на минимизацию перерасхода электроэнергии и повышение эффективности,

она планируется быть достигнутой путем установки датчиков движения в местах общего пользования (например, в коридорах, на кухнях).

Для оптимизации режима работы электрооборудования будет проведена комплексная беседа с персоналом, а также установка спящего режима на ПК.

Замена входной металлической двери поможет снизить теплопотери через щели благодаря герметизации и уплотнителям по периметру.

Замена сливной арматуры бачка унитаза на арматуру с регулируемым сливом позволит сократить расход воды на смыв, таким образом поспособствует снижению нагрузки на системы водоснабжения и канализации.

Таблица 7. – Перечень мероприятий Программы энергосбережения и повышения энергетической эффективности

N п/п	Наименование мероприятия программы	2026 г.				2027 г.				2028 г.							
		Финансовое обеспечение реализации мероприятий		Экономия топливно-энергетических ресурсов в натуральном выражении		Финансовое обеспечение реализации мероприятий		Экономия топливно-энергетических ресурсов в натуральном стоимостном выражении		Финансовое обеспечение реализации мероприятий		Экономия топливно-энергетических ресурсов в натуральном стоимостном выражении					
		источник	объем, тыс. руб.	кол-во ед. изм.	тыс. руб.	источник	объем, тыс. руб.	кол-во ед. изм.	тыс. руб.	источник	объем, тыс. руб.	кол-во ед. изм.	тыс. руб.				
1	2	3	4	5	6	7	8	9	10	11	12	13	14	15	16	17	
Информационные и беззатратные																	
1	Разработка и распространение инструкций, памяток и другой наглядной информации по экономии энергоресурсов	-	Без затрат	-	-	-	-	Без затрат	-	-	-	-	Без затрат	-	-	-	
2	Регулярное проведение в организации совещания по энергосбережению	-	Без затрат	-	-	-	-	Без затрат	-	-	-	-	Без затрат	-	-	-	
3	Назначить приказом ответственных лиц за обеспечение мероприятий по энергосбережению и повышению энергетической эффективности	-	Без затрат	-	-	-	-	Без затрат	-	-	-	-	Без затрат	-	-	-	
4	Проведение ежемесячного мониторинга (анализа) потребления ТЭР	-	Без затрат	-	-	-	-	Без затрат	-	-	-	-	Без затрат	-	-	-	
Организационные (малозатратные)																	
5	Обучение ответственных лиц в области энергосбережения и повышения	-	-	-	-	-	-	-	-	-	-	-	Бюджетные средства	45,0	-	-	-

N п/п	Наименование мероприятия программы	2026 г.				2027 г.				2028 г.						
		Финансовое обеспечение реализации мероприятий		Экономия топливно- энергетических ресурсов в натуральном выражении		Финансовое обеспечение реализации мероприятий		Экономия топливно- энергетических ресурсов в натуральном выражении		Финансовое обеспечение реализации мероприятий		Экономия топливно- энергетических ресурсов в натуральном выражении				
		источник	объем, тыс. руб.	кол-во ед. изм.	тыс. руб.	источник	объем, тыс. руб.	кол-во ед. изм.	тыс. руб.	источник	объем, тыс. руб.	кол-во ед. изм.	тыс. руб.			
1	2	3	4	5	6	7	8	9	10	11	12	13	14	15	16	17
	энергетической эффективности															
6	Проверка счетчиков по учету воды/электроэнергии	Бюджетны е средства	1,0	-	-	-	Бюджетны е средства	8,0	-	-	-	-	-	-	-	-
Экономия электрической энергии																
7	Оптимизация режима работы источников освещения, путем внедрения во внутреннее освещение датчиков движения (в местах общего пользования)	-	-	-	-	-	Бюджетны е средства	10,0	-	-	-	-	-	-	-	-
8	Оптимизация режима работы электрооборудования	Без затрат	-	-	-	-	Без затрат	-	-	-	-	-	Без затрат	-	-	-
9	Закупка энергоэффективной техники класса А+, А++	Бюджетны е средства	77,4	-	-	-	-	-	-	-	-	-	-	-	-	-
10	Замена осветительных приборов внутреннего освещения на более энергоэффективные светодиодные						Платная деятельнос ть	7,2	157,5	кВт. ч.	1,5	Бюджет ные средств а	14,4	315	кВт. ч.	3,1
Экономия теплотенергии																
11	Замена дверных блоков на энергоэффективные (утепленную с уплотни- телями и доводчиком)	Платная деятельнос ть	213,0	0,676	Гкал	2,0	-	-	-	-	-	-	-	-	-	-

N п/п	Наименование мероприятия программы	2026 г.				2027 г.				2028 г.							
		Финансовое обеспечение реализации мероприятий		Экономия топливно- энергетических ресурсов в натуральном выражении		Финансовое обеспечение реализации мероприятий		Экономия топливно- энергетических ресурсов в натуральном выражении		Финансовое обеспечение реализации мероприятий		Экономия топливно- энергетических ресурсов в натуральном выражении					
		источник объем, тыс. руб.	кол-во ед. изм.	тыс. руб.	тыс. руб.	источник объем, тыс. руб.	кол-во ед. изм.	тыс. руб.	тыс. руб.	источник объем, тыс. руб.	кол-во ед. изм.	тыс. руб.	тыс. руб.				
1	2	3	4	5	6	7	8	9	10	11	12	13	14	15	16	17	
<b>Экономия воды</b>																	
	Контроль за техническим состоянием водопроводной и канализационной систем													Без затрат			
12	Замена сливной арматуры бачка унитаза на арматуру с регулируемым сливом						Бюджетны е средства	2,3	8,151	Куб. м.	2,3						
	<b>Итого</b>	Бюджетны е средства	78,4				Бюджетны е средства	20,3					Бюджетны е средства	45,0			
		Средства от платной деятельнос ти	213,0														

## 5. Объем и источники финансирования

Объем финансовых ресурсов, необходимый для реализации Программы на весь период реализации Программы 2026 - 2028 годы, составляет примерно 265,3 тыс. руб., в том числе за счет средств:

Таблица 8 - Объем и источники финансирования

Источники финансирования*	Финансовые затраты на реализацию (тыс. рублей)			
	В том числе			всего
	2026 г.	2027 г.	2028 г.	
	-	-	-	-
Бюджетные средства	78,4	20,3	45,0	143,7
Средства от платной деятельности	213,0	-	-	213,0
Всего	291,4	20,3	45,0	356,7

Перечень мероприятий Программы и объемы финансирования подлежат ежегодному уточнению и корректировке.

## 6. Целевые индикаторы программы энергосбережения и повышения энергетической эффективности, достижение которых должно быть обеспечено в ходе реализации программы

Таблица 9- Целевые индикаторы программы

№ п/п	Наименование целевого индикатора	Единица измерения	Год		
			2026	2027	2028
1	Разработка и распространение инструкций, памяток и другой наглядной информации по экономии энергоресурсов	%	100	100	100
2	Ежеквартальное проведение в организации совещания по энергосбережению	Ед.	4	4	4
3	Назначить приказом ответственных лиц за обеспечение мероприятий по энергосбережению и повышению энергетической эффективности	Ед.	1	1	1
4	Проведение ежемесячного мониторинга (анализа) потребления ТЭР	Ед.	12	12	12
5	Обучение ответственных лиц в области энергосбережения и	Ед.	-	-	2

	повышения энергетической эффективности				
6	Проверка счетчиков по учету воды/электроэнергии	Ед.	3	9	-
7	Установка теплоотражающих экранов (фольгированных) за приборами отопления				
8	Оптимизация режима работы источников освещения, путем внедрения во внутреннее освещение датчиков движения (в местах общего пользования)	Ед.	-	4	-
9	Замена дверных блоков на энергоэффективные (утепленную с уплотнителями и доводчиком)	Ед.	1	-	-
10	Замена сливной арматуры бачка унитаза на арматуру с регулируемым сливом	Ед.	-	1	-

Программа подлежит обязательному пересмотру и корректировке на следующий год, поскольку в настоящее время невозможен корректный расчет целевого уровня по годам у ряда объектов в связи с их вводом в эксплуатацию после их капитального ремонта. К таким объектам относятся:

- Офисное помещение по адресу Комсомола, д.15 (помещение начало функционировать в полном объеме с марта 2025 года);

- Креативное Арт-пространство по адресу Карпинского, д.38 (помещение начало функционировать в полном объеме с апреля 2025 года);

- Творческая лаборатория «Просцениум» по адресу Демьяна Бедного, д.26 (помещение находится на капитальном ремонте на 01.01.2026 год).

При проведении капитального ремонта на Демьяна Бедного, д.26 планируется сразу установить в помещении окна из ПВХ, а также сразу оснастить здание современными светильниками с энергоэффективными источниками света -класс энергопотребления А или А+. Новое оборудование будет закупаться строго по нормам энергосбережения, не ниже класса А, А+, А++.

Предложенные мероприятия в 4 разделе помогут достичь плановых значений целевых показателей программы по следующим объектам: дом

культуры «Созвездие», дом культуры «Галактика», офисное помещение по адресу Комсомола, д.13.

### **7. Ожидаемые результаты**

По итогам реализации Программы прогнозируется достижение следующих основных результатов:

- ✓ обеспечения надежной и бесперебойной работы системы энергоснабжения организации;
- ✓ организация работы по сбору и анализу информации об энергопотреблении;
- ✓ обеспечение реализации требований по энергетической эффективности товаров, работ и услуг, закупаемых для нужд учреждения;
- ✓ назначение уполномоченных лиц, из числа работников учреждения, ответственных за энергосбережение и повышение энергетической эффективности;
- ✓ обеспечение корректировки программы в области энергосбережения и энергетической эффективности;
- ✓ проведение разъяснительной работы среди сотрудников учреждения в области энергосбережения и энергетической эффективности;
- ✓ ежегодное снижение расходов на коммунальные услуги и энергетические ресурсы в 2026, 2027 и 2028 годах;
- ✓ использование энергосберегающих технологий, а также оборудования и материалов высокого класса энергетической эффективности.

### **Заключение**

Программа энергосбережения в СПб ГБУ «Культурно-досуговый центр» обеспечивает переход на энергоэффективный путь развития - минимальные затраты на ТЭР. Программа предусматривает:

- систему отслеживания потребления энергоресурсов и совершенствования топливно-энергетического баланса;

- организацию учета и контроля по рациональному использованию, нормированию и лимитированию энергоресурсов;
- организацию энергетических обследований для выявления нерационального использования энергоресурсов;
- разработку и реализацию энергосберегающих мероприятий.

Учет топливно-энергетических ресурсов, их экономия, нормирование и лимитирование, оптимизация топливно-энергетического баланса позволяет снизить бюджетные затраты на приобретение ТЭР.

Приложение № 4 к требованиям к форме программы в области энергосбережения и повышения энергетической эффективности организаций с участием государства и муниципального образования и отчетности о ходе ее реализации

ОТЧЕТ О ДОСТИЖЕНИИ ЗНАЧЕНИЙ ЦЕЛЕВЫХ ПОКАЗАТЕЛЕЙ ПРОГРАММЫ ЭНЕРГОСБЕРЕЖЕНИЯ И ПОВЫШЕНИЯ ЭНЕРГЕТИЧЕСКОЙ ЭФФЕКТИВНОСТИ на 1 января 2027 г.

СПб ГБУ «Культурно-досуговый центр Калининского района», Структурное подразделение «Созвездие»  
(наименование организации)

N п/п	Наименование показателя программы	Единица измерения	Значения целевых показателей		
			план	факт	отклонение
1	2	3	4	5	6
1	Удельный расход электрической энергии (в расчете на 1 кв. метр полезной (общей) площади)	кВт ч/кв. м			
2	Удельный расход тепловой энергии (в расчете на 1 кв. метр полезной (отапливаемой) площади)	Гкал/кв. м			
3	Удельный расход холодной воды (в расчете на 1 человека)	куб. м./чел.			
4	Удельный расход горячей воды (в расчете на 1 человека)	куб. м./чел.		-	-

Руководитель

(уполномоченное лицо)

\_\_\_\_\_ (должность)

\_\_\_\_\_ (расшифровка подписи)

Руководитель технической службы

(уполномоченное лицо)

\_\_\_\_\_ (должность)

\_\_\_\_\_ (расшифровка подписи)

Руководитель финансово-экономической службы

(уполномоченное лицо)

\_\_\_\_\_ (должность)

\_\_\_\_\_ (расшифровка подписи)

Приложение № 4 к требованиям к форме программы в области энергосбережения и повышения энергетической эффективности организаций с участием государства и муниципального образования и отчетности о ходе ее реализации

ОТЧЕТ О ДОСТИЖЕНИИ ЗНАЧЕНИЙ ЦЕЛЕВЫХ ПОКАЗАТЕЛЕЙ ПРОГРАММЫ ЭНЕРГОСБЕРЕЖЕНИЯ И ПОВЫШЕНИЯ ЭНЕРГЕТИЧЕСКОЙ ЭФФЕКТИВНОСТИ на 1 января 2027 г.

СПб ГБУ «Культурно-досуговый центр Калининского района». Структурное подразделение «Галактика»  
(наименование организации)

N п/п	Наименование показателя программы	Единица измерения	Значения целевых показателей		
			план	факт	отклонение
1	2	3	4	5	6
1	Удельный расход электрической энергии (в расчете на 1 кв. метр полезной (общей) площади)	кВт ч/кв. м			
2	Удельный расход тепловой энергии (в расчете на 1 кв. метр полезной (отапливаемой) площади)	Гкал/кв. м			
3	Удельный расход холодной воды (в расчете на 1 человека)	куб. м./чел.			
4	Удельный расход горячей воды (в расчете на 1 человека)	куб. м./чел.		-	-

Руководитель

(уполномоченное лицо)

\_\_\_\_\_ (должность)

\_\_\_\_\_ (расшифровка подписи)

Руководитель технической службы

(уполномоченное лицо)

\_\_\_\_\_ (должность)

\_\_\_\_\_ (расшифровка подписи)

Руководитель финансово-экономической службы

(уполномоченное лицо)

\_\_\_\_\_ (должность)

\_\_\_\_\_ (расшифровка подписи)

Приложение № 4 к требованиям к форме программы в области энергосбережения и повышения энергетической эффективности организаций с участием государства и муниципального образования и отчетности о ходе ее реализации

ОТЧЕТ О ДОСТИЖЕНИИ ЗНАЧЕНИЙ ЦЕЛЕВЫХ ПОКАЗАТЕЛЕЙ ПРОГРАММЫ ЭНЕРГОСБЕРЕЖЕНИЯ И ПОВЫШЕНИЯ ЭНЕРГЕТИЧЕСКОЙ ЭФФЕКТИВНОСТИ на 1 января 2027 г.

СПб ГБУ «Культурно-досуговый центр Калининского района», «Концертный зал»

(наименование организации)

N п/п	Наименование показателя программы	Единица измерения	Значения целевых показателей		
			план	факт	отклонение
1	2	3	4	5	6
1	Удельный расход электрической энергии (в расчете на 1 кв. метр полезной (общей) площади)	кВт ч/кв. м			
2	Удельный расход тепловой энергии (в расчете на 1 кв. метр полезной (отапливаемой) площади)	Гкал/кв. м			
3	Удельный расход холодной воды (в расчете на 1 человека)	куб. м./чел.			
4	Удельный расход горячей воды (в расчете на 1 человека)	куб. м./чел.		-	-

Руководитель

(уполномоченное лицо)

\_\_\_\_\_ (должность)

\_\_\_\_\_ (расшифровка подписи)

Руководитель технической службы

(уполномоченное лицо)

\_\_\_\_\_ (должность)

\_\_\_\_\_ (расшифровка подписи)

Руководитель финансово-экономической службы

(уполномоченное лицо)

\_\_\_\_\_ (должность)

\_\_\_\_\_ (расшифровка подписи)

Приложение № 4 к требованиям к форме программы в области энергосбережения и повышения энергетической эффективности организаций с участием государства и муниципального образования и отчетности о ходе ее реализации

ОТЧЕТ О ДОСТИЖЕНИИ ЗНАЧЕНИЙ ЦЕЛЕВЫХ ПОКАЗАТЕЛЕЙ ПРОГРАММЫ ЭНЕРГОСБЕРЕЖЕНИЯ И ПОВЫШЕНИЯ ЭНЕРГЕТИЧЕСКОЙ ЭФФЕКТИВНОСТИ на 1 января 2027 г.

СПб ГБУ «Культурно-досуговый центр Калининского района». офисное помещение по адресу:  
г.Санкт-Петербург, ул. Комсомола, д.13, лит.Б.  
 \_(наименование организации)

N п/п	Наименование показателя программы	Единица измерения	Значения целевых показателей		
			план	факт	отклонение
1	2	3	4	5	6
1	Удельный расход электрической энергии (в расчете на 1 кв. метр полезной (общей) площади)	кВт ч/кв. м			
2	Удельный расход тепловой энергии (в расчете на 1 кв. метр полезной (отапливаемой) площади)	Гкал/кв. м			
3	Удельный расход холодной воды (в расчете на 1 человека)	куб. м./чел.			
4	Удельный расход горячей воды (в расчете на 1 человека)	куб. м./чел.		-	-

Руководитель

(уполномоченное лицо)

\_\_\_\_\_ (должность)

\_\_\_\_\_ (расшифровка подписи)

Руководитель технической службы

(уполномоченное лицо)

\_\_\_\_\_ (должность)

\_\_\_\_\_ (расшифровка подписи)

Руководитель финансово-экономической службы

(уполномоченное лицо)

\_\_\_\_\_ (должность)

\_\_\_\_\_ (расшифровка подписи)

Приложение № 4 к требованиям к форме программы в области энергосбережения и повышения энергетической эффективности организаций с участием государства и муниципального образования и отчетности о ходе ее реализации

ОТЧЕТ О ДОСТИЖЕНИИ ЗНАЧЕНИЙ ЦЕЛЕВЫХ ПОКАЗАТЕЛЕЙ ПРОГРАММЫ ЭНЕРГОСБЕРЕЖЕНИЯ И ПОВЫШЕНИЯ ЭНЕРГЕТИЧЕСКОЙ ЭФФЕКТИВНОСТИ на 1 января 2028 г.

СПб ГБУ «Культурно-досуговый центр Калининского района», Структурное подразделение «Созвездие»  
(наименование организации)

N п/п	Наименование показателя программы	Единица измерения	Значения целевых показателей		
			план	факт	отклонение
1	2	3	4	5	6
1	Удельный расход электрической энергии (в расчете на 1 кв. метр полезной (общей) площади)	кВт ч/кв. м			
2	Удельный расход тепловой энергии (в расчете на 1 кв. метр полезной (отапливаемой) площади)	Гкал/кв. м			
3	Удельный расход холодной воды (в расчете на 1 человека)	куб. м./чел.			
4	Удельный расход горячей воды (в расчете на 1 человека)	куб. м./чел.		-	-

Руководитель

(уполномоченное лицо)

\_\_\_\_\_

(должность)

\_\_\_\_\_

(расшифровка подписи)

Руководитель технической службы

(уполномоченное лицо)

\_\_\_\_\_

(должность)

\_\_\_\_\_

(расшифровка подписи)

Руководитель финансово-экономической службы

(уполномоченное лицо)

\_\_\_\_\_

(должность)

\_\_\_\_\_

(расшифровка подписи)

Приложение № 4 к требованиям к форме программы в области энергосбережения и повышения энергетической эффективности организаций с участием государства и муниципального образования и отчетности о ходе ее реализации

ОТЧЕТ О ДОСТИЖЕНИИ ЗНАЧЕНИЙ ЦЕЛЕВЫХ ПОКАЗАТЕЛЕЙ ПРОГРАММЫ ЭНЕРГОСБЕРЕЖЕНИЯ И ПОВЫШЕНИЯ ЭНЕРГЕТИЧЕСКОЙ ЭФФЕКТИВНОСТИ на 1 января 2028 г.

СПб ГБУ «Культурно-досуговый центр Калининского района», Структурное подразделение «Галактика»  
(наименование организации)

N п/п	Наименование показателя программы	Единица измерения	Значения целевых показателей		
			план	факт	отклонение
1	2	3	4	5	6
1	Удельный расход электрической энергии (в расчете на 1 кв. метр полезной (общей) площади)	кВт ч/кв. м			
2	Удельный расход тепловой энергии (в расчете на 1 кв. метр полезной (отапливаемой) площади)	Гкал/кв. м			
3	Удельный расход холодной воды (в расчете на 1 человека)	куб. м./чел.			
4	Удельный расход горячей воды (в расчете на 1 человека)	куб. м./чел.		-	-

Руководитель

(уполномоченное лицо)

\_\_\_\_\_ (должность)

\_\_\_\_\_ (расшифровка подписи)

Руководитель технической службы

(уполномоченное лицо)

\_\_\_\_\_ (должность)

\_\_\_\_\_ (расшифровка подписи)

Руководитель финансово-экономической службы

(уполномоченное лицо)

\_\_\_\_\_ (должность)

\_\_\_\_\_ (расшифровка подписи)

Приложение № 4 к требованиям к форме программы в области энергосбережения и повышения энергетической эффективности организаций с участием государства и муниципального образования и отчетности о ходе ее реализации

ОТЧЕТ О ДОСТИЖЕНИИ ЗНАЧЕНИЙ ЦЕЛЕВЫХ ПОКАЗАТЕЛЕЙ ПРОГРАММЫ ЭНЕРГОСБЕРЕЖЕНИЯ И ПОВЫШЕНИЯ ЭНЕРГЕТИЧЕСКОЙ ЭФФЕКТИВНОСТИ на 1 января 2028 г.

СПб ГБУ «Культурно-досуговый центр Калининского района», «Концертный зал»

\_(наименование организации)

N п/п	Наименование показателя программы	Единица измерения	Значения целевых показателей		
			план	факт	отклонение
1	2	3	4	5	6
1	Удельный расход электрической энергии (в расчете на 1 кв. метр полезной (общей) площади)	кВт ч/кв. м			
2	Удельный расход тепловой энергии (в расчете на 1 кв. метр полезной (отапливаемой) площади)	Гкал/кв. м			
3	Удельный расход холодной воды (в расчете на 1 человека)	куб. м./чел.			
4	Удельный расход горячей воды (в расчете на 1 человека)	куб. м./чел.		-	-

Руководитель

(уполномоченное лицо)

\_\_\_\_\_ (должность)

\_\_\_\_\_ (расшифровка подписи)

Руководитель технической службы

(уполномоченное лицо)

\_\_\_\_\_ (должность)

\_\_\_\_\_ (расшифровка подписи)

Руководитель финансово-экономической службы

(уполномоченное лицо)

\_\_\_\_\_ (должность)

\_\_\_\_\_ (расшифровка подписи)

Приложение № 4 к требованиям к форме программы в области энергосбережения и повышения энергетической эффективности организаций с участием государства и муниципального образования и отчетности о ходе ее реализации

ОТЧЕТ О ДОСТИЖЕНИИ ЗНАЧЕНИЙ ЦЕЛЕВЫХ ПОКАЗАТЕЛЕЙ ПРОГРАММЫ ЭНЕРГОСБЕРЕЖЕНИЯ И ПОВЫШЕНИЯ ЭНЕРГЕТИЧЕСКОЙ ЭФФЕКТИВНОСТИ на 1 января 2028 г.

СПб ГБУ «Культурно-досуговый центр Калининского района», офисное помещение по адресу:  
г.Санкт-Петербург, ул. Комсомола, д.13, лит.Б.  
 \_(наименование организации)

N п/п	Наименование показателя программы	Единица измерения	Значения целевых показателей		
			план	факт	отклонение
1	2	3	4	5	6
1	Удельный расход электрической энергии (в расчете на 1 кв. метр полезной (общей) площади)	кВт ч/кв. м			
2	Удельный расход тепловой энергии (в расчете на 1 кв. метр полезной (отапливаемой) площади)	Гкал/кв. м			
3	Удельный расход холодной воды (в расчете на 1 человека)	куб. м./чел.			
4	Удельный расход горячей воды (в расчете на 1 человека)	куб. м./чел.		-	-

Руководитель

(уполномоченное лицо)

\_\_\_\_\_

(должность)

\_\_\_\_\_

(расшифровка подписи)

Руководитель технической службы

(уполномоченное лицо)

\_\_\_\_\_

(должность)

\_\_\_\_\_

(расшифровка подписи)

Руководитель финансово-экономической службы

(уполномоченное лицо)

\_\_\_\_\_

(должность)

\_\_\_\_\_

(расшифровка подписи)

Приложение № 4 к требованиям к форме программы в области энергосбережения и повышения энергетической эффективности организаций с участием государства и муниципального образования и отчетности о ходе ее реализации

ОТЧЕТ О ДОСТИЖЕНИИ ЗНАЧЕНИЙ ЦЕЛЕВЫХ ПОКАЗАТЕЛЕЙ ПРОГРАММЫ ЭНЕРГОСБЕРЕЖЕНИЯ И ПОВЫШЕНИЯ ЭНЕРГЕТИЧЕСКОЙ ЭФФЕКТИВНОСТИ на 1 января 2029 г.

СПб ГБУ «Культурно-досуговый центр Калининского района», Структурное подразделение «Созвездие»  
(наименование организации)

N п/п	Наименование показателя программы	Единица измерения	Значения целевых показателей		
			план	факт	отклонение
1	2	3	4	5	6
1	Удельный расход электрической энергии (в расчете на 1 кв. метр полезной (общей) площади)	кВт ч/кв. м			
2	Удельный расход тепловой энергии (в расчете на 1 кв. метр полезной (отапливаемой) площади)	Гкал/кв. м			
3	Удельный расход холодной воды (в расчете на 1 человека)	куб. м./чел.			
4	Удельный расход горячей воды (в расчете на 1 человека)	куб. м./чел.		-	-

Руководитель

(уполномоченное лицо)

\_\_\_\_\_ (должность)

\_\_\_\_\_ (расшифровка подписи)

Руководитель технической службы

(уполномоченное лицо)

\_\_\_\_\_ (должность)

\_\_\_\_\_ (расшифровка подписи)

Руководитель финансово-экономической службы

(уполномоченное лицо)

\_\_\_\_\_ (должность)

\_\_\_\_\_ (расшифровка подписи)

Приложение № 4 к требованиям к форме программы в области энергосбережения и повышения энергетической эффективности организаций с участием государства и муниципального образования и отчетности о ходе ее реализации

ОТЧЕТ О ДОСТИЖЕНИИ ЗНАЧЕНИЙ ЦЕЛЕВЫХ ПОКАЗАТЕЛЕЙ ПРОГРАММЫ ЭНЕРГОСБЕРЕЖЕНИЯ И ПОВЫШЕНИЯ ЭНЕРГЕТИЧЕСКОЙ ЭФФЕКТИВНОСТИ на 1 января 2029 г.

СПб ГБУ «Культурно-досуговый центр Калининского района», Структурное подразделение «Галактика»  
(наименование организации)

N п/п	Наименование показателя программы	Единица измерения	Значения целевых показателей		
			план	факт	отклонение
1	2	3	4	5	6
1	Удельный расход электрической энергии (в расчете на 1 кв. метр полезной (общей) площади)	кВт ч/кв. м			
2	Удельный расход тепловой энергии (в расчете на 1 кв. метр полезной (отапливаемой) площади)	Гкал/кв. м			
3	Удельный расход холодной воды (в расчете на 1 человека)	куб. м./чел.			
4	Удельный расход горячей воды (в расчете на 1 человека)	куб. м./чел.		-	-

Руководитель

(уполномоченное лицо)

\_\_\_\_\_

(должность)

\_\_\_\_\_

(расшифровка подписи)

Руководитель технической службы

(уполномоченное лицо)

\_\_\_\_\_

(должность)

\_\_\_\_\_

(расшифровка подписи)

Руководитель финансово-экономической службы

(уполномоченное лицо)

\_\_\_\_\_

(должность)

\_\_\_\_\_

(расшифровка подписи)

Приложение № 4 к требованиям к форме программы в области энергосбережения и повышения энергетической эффективности организаций с участием государства и муниципального образования и отчетности о ходе ее реализации

ОТЧЕТ О ДОСТИЖЕНИИ ЗНАЧЕНИЙ ЦЕЛЕВЫХ ПОКАЗАТЕЛЕЙ ПРОГРАММЫ ЭНЕРГОСБЕРЕЖЕНИЯ И ПОВЫШЕНИЯ ЭНЕРГЕТИЧЕСКОЙ ЭФФЕКТИВНОСТИ на 1 января 2029 г.

СПб ГБУ «Культурно-досуговый центр Калининского района». «Концертный зал»  
(наименование организации)

N п/п	Наименование показателя программы	Единица измерения	Значения целевых показателей		
			план	факт	отклонение
1	2	3	4	5	6
1	Удельный расход электрической энергии (в расчете на 1 кв. метр полезной (общей) площади)	кВт ч/кв. м			
2	Удельный расход тепловой энергии (в расчете на 1 кв. метр полезной (отапливаемой) площади)	Гкал/кв. м			
3	Удельный расход холодной воды (в расчете на 1 человека)	куб. м./чел.			
4	Удельный расход горячей воды (в расчете на 1 человека)	куб. м./чел.		-	-

Руководитель

(уполномоченное лицо)

\_\_\_\_\_ (должность)

\_\_\_\_\_ (расшифровка подписи)

Руководитель технической службы

(уполномоченное лицо)

\_\_\_\_\_ (должность)

\_\_\_\_\_ (расшифровка подписи)

Руководитель финансово-экономической службы

(уполномоченное лицо)

\_\_\_\_\_ (должность)

\_\_\_\_\_ (расшифровка подписи)

Приложение № 4 к требованиям к форме программы в области энергосбережения и повышения энергетической эффективности организаций с участием государства и муниципального образования и отчетности о ходе ее реализации

ОТЧЕТ О ДОСТИЖЕНИИ ЗНАЧЕНИЙ ЦЕЛЕВЫХ ПОКАЗАТЕЛЕЙ ПРОГРАММЫ ЭНЕРГОСБЕРЕЖЕНИЯ И ПОВЫШЕНИЯ ЭНЕРГЕТИЧЕСКОЙ ЭФФЕКТИВНОСТИ на 1 января 2029 г.

СПб ГБУ «Культурно-досуговый центр Калининского района», офисное помещение по адресу:  
г.Санкт-Петербург, ул. Комсомола, д.13, лит.Б.  
 (наименование организации)

N п/п	Наименование показателя программы	Единица измерения	Значения целевых показателей		
			план	факт	отклонение
1	2	3	4	5	6
1	Удельный расход электрической энергии (в расчете на 1 кв. метр полезной (общей) площади)	кВт ч/кв. м			
2	Удельный расход тепловой энергии (в расчете на 1 кв. метр полезной (отапливаемой) площади)	Гкал/кв. м			
3	Удельный расход холодной воды (в расчете на 1 человека)	куб. м./чел.			
4	Удельный расход горячей воды (в расчете на 1 человека)	куб. м./чел.		-	-

Руководитель

(уполномоченное лицо)

\_\_\_\_\_ (должность)

\_\_\_\_\_ (расшифровка подписи)

Руководитель технической службы

(уполномоченное лицо)

\_\_\_\_\_ (должность)

\_\_\_\_\_ (расшифровка подписи)

Руководитель финансово-экономической службы

(уполномоченное лицо)

\_\_\_\_\_ (должность)

\_\_\_\_\_ (расшифровка подписи)